

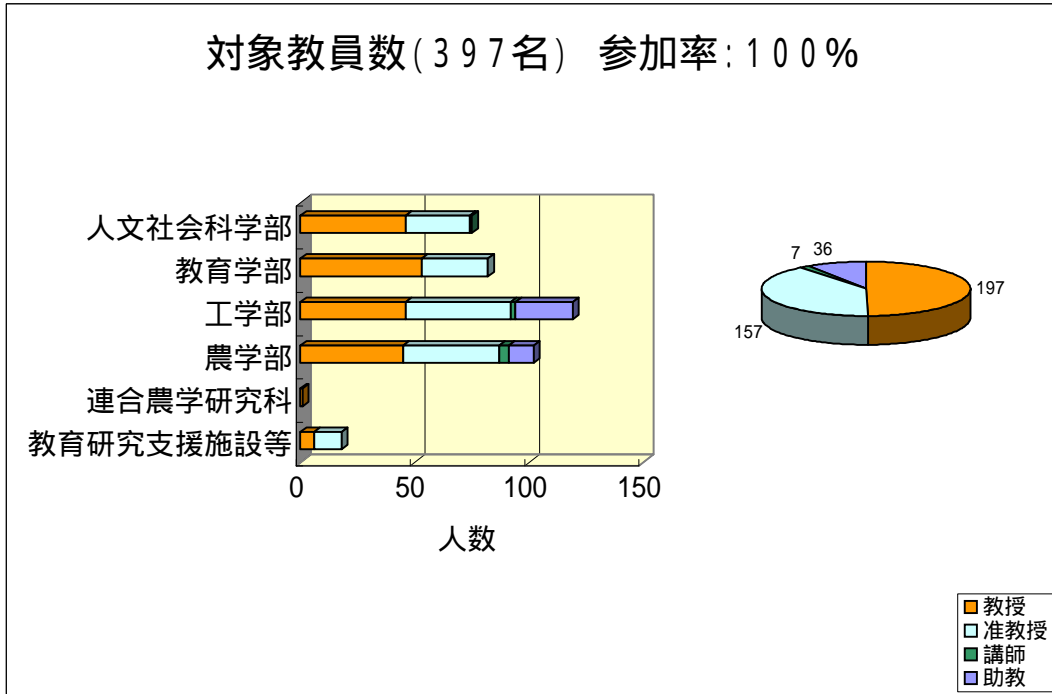
教員評価結果(平成22年度)

岩手大学では、教員の教育研究等の水準の向上等に資するため、岩手大学教員評価指針に基づき、平成18年度から教員評価を実施しています。

教員評価は、「教育活動」、「研究活動」、「社会貢献活動」及び「大学運営活動」の4領域の活動について、各教員が「大学情報データベースシステム」及び「教員評価システム」に入力したデータに基づき、評価するものです。

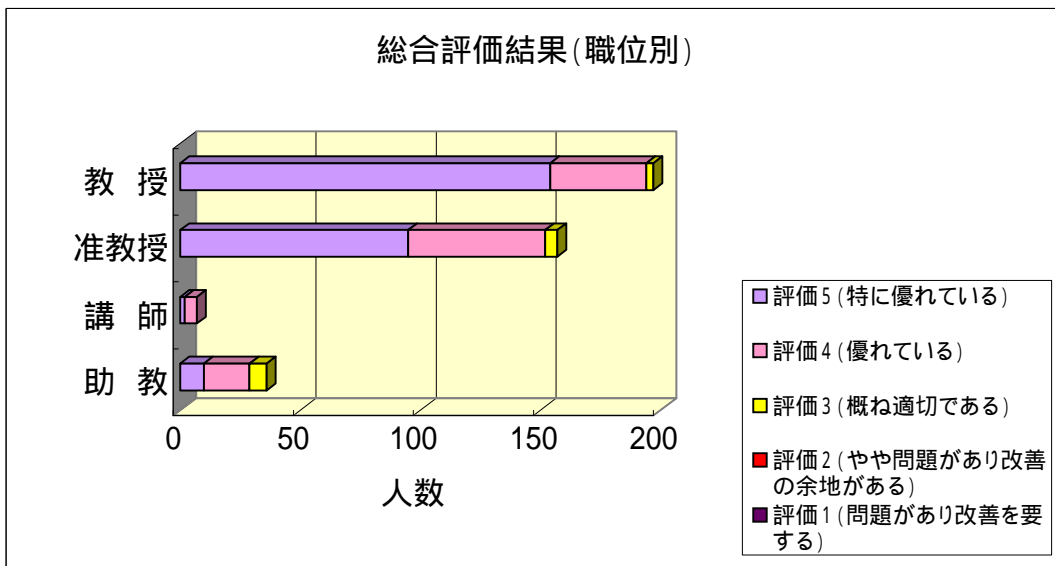
評価は2年に1度、過去2年間分の活動について行うこととしており、今回は平成20・21年度の活動を対象に評価を行いました。

評価結果は、次のとおりです。

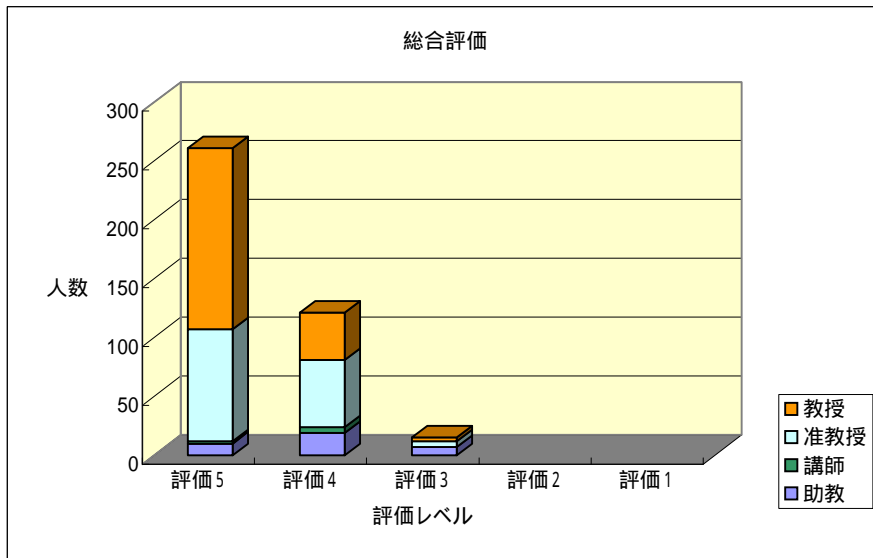


教育研究支援施設等:

大学教育総合センター、情報メディアセンター、地域連携推進センター、国際交流センター、保健管理センター、教員養成機構、評価室



【総合評価結果】



【各領域の評価結果】

